

kränzle®

Since 1974

Yolda bırakmayan güçlü partneriniz

Basınçlı Yıkama Makineleri










KRANZLE



ASAL
import export co.

Birlikteysek gücümüz değerli

Neden KRANZLE ?

-  Özel dövme malzemedden pirinç pompa başlığı
-  220V şebeke gerilimi ile çalışabilen düşük devirli - dayanıklı makinalar
-  Kademesiz basınç ayarı
-  Seramik kaplamalı piston
-  By-pass geri dönüşüm sistemi
-  Korozyonsuzluk ve uzun ömür
-  Rotasyon teknolojisi ile üretilmiş kasa (tekparça)



Basınçlı Soğuk Yıkama Makineleri

KULLANICI DOSTU TAVSİYELER !

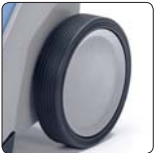
- *Makinada topraklı elektrik hattı kullanınız.
- *Makinada temiz kalitede su kullanınız.
- *Düzenli olarak pompa yağını kontrol ediniz.
- *Makinayı tetikte bırakmayınız.
- *Makinayı kışın dondan koruyunuz.



KRANZLE

! Dikkat

- Cihazınızı dikey pozisyonda çalıştırmayınız...



Tek parça haline, sağlam ve kuvvetli, arazi ve merdivenlere uygun, rotasyonlu yürüyen aksam.



5 m bağlantı kablosu, kablo sarım tertibatlı

| TEKNİK ÖZELLİKLER | K 1050 TS |
|--|--------------------------|
| Çalışma Basıncı, kademesiz ayarlanabilir | 130 bar/13 MPa Max |
| İzin verilen maks. aşırı basınç | 160 bar/ 16 MPa |
| Su kapasitesi / Çıkışı | 7,5 lt/dk. (450 lt/saat) |
| Motor Hızı | 2,800 rpm |
| Elektrik bağlantı değerleri | 230 V, 9,6A, 50Hz |
| Güç sarfiyatı | 2,2 kW |
| Güç çıkış verimi | 1,65 kW |
| Ağırlık | 21 kg |

Basıncılı Soğuk Yıkama Makineleri



! Dikkat

● Cihazınızı dikiy pozisyonda çalıştırmayınız...



Tek parça haline, sağlam ve kuvvetli, arazi ve merdivenlere uygun, rotasyonlu yürüyen aksam.



Tümleşik hortum makarası, 15 m çelik örgülü yüksek basınç hortumu ve katlanabilir çevirme kolu



5 m bağlantı kablosu, kablo sarım tertibatlı



Paslanmaz çelik borulu Turbojet kir çözücü mızrak, paslanmaz çelik borulu ve kademesiz yuvarlak-yassı ve yüksek-alçak basınç püskürtmeli ayarlanabilen Vario-Jet mızrak



Güvenli kapama tabancası, Turbojet kir çözücü mızrak ve Vario-Jet yıkama mızrağı için kılıf

*Deterjan Kullanımına Uygundur.

| TEKNİK ÖZELLİKLER | K 1152 TS T |
|--|------------------------|
| Çalışma Basıncı, kademesiz ayarlanabilir | 30-130 bar/3-13 MPa |
| İzin verilen maks. aşırı basınç | 150 bar/ 15 MPa |
| Su kapasitesi | 10 lt/dk. (600lt/saat) |
| Sıcak su bağlantısı | Maks. 60 °C |
| Motor devir hızı | 2.800 d/dk |
| Elektrik bağlantı değerleri | 230 V, 12,0A,50Hz |
| Güç sarfiyatı | 2,8 kW |
| Güç çıkış verimi | 2,0 kW |
| Ağırlık | 31,5 kg |
| Ebatlar (mm) | 360x365x870 |

Çalışma aralarında, yassı püskürtmeli mızrak ve güvenli kapama tabancası için bırakma yeri



Basınçlı Soğuk Yıkama Makineleri



KRANZLE

! Dikkat

- Cihazınızı dikey pozisyonda çalıştırmayınız...

*Deterjan Kullanımına Uygunur.

| TEKNİK ÖZELLİKLER | K 2195 TS T |
|--|-----------------------|
| Çalışma Basıncı, kademesiz ayarlanabilir | 30-180 bar/3-18 MPa |
| İzin verilen maks. aşırı basınç | 195 bar/ 19,5 MPa |
| Su kapasitesi | 8 lt/dk. (480lt/saat) |
| Sıcak su bağlantısı | Maks. 60 °C |
| Su emme derinliği | 2,5 m |
| Turbojet kir çözücü mızrak meme | 042 |
| Vario-Jet mızrak meme | 042 |
| Motor devir sayısı | 1.400 d/dk |
| Elektrik bağlantı değerleri | 230 V,14 A,50 Hz |
| Güç sarfiyatı | 3,2 kW |
| Güç çıkış verimi | 2,4 kW |
| Ağırlık | 39,5 kg |
| Ebat(mm) | 375x360x900 |



Çalışma aralarında, yassı püskürtmeli mızrak ve güvenli kapama tabancası için bırakma yeri

Basınçlı Soğuk Yıkama Makineleri



! Dikkat

● Cihazınızı dikey pozisyonda çalıştırmayınız...

*Deterjan Kullanımına Uygunudur.

| TEKNİK ÖZELLİKLER | PROFI 160 TS T | PROFI 175 TS T |
|--|------------------------|------------------------|
| Çalışma Basıncı, kademesiz ayarlanabilir | 30-140 bar/3-14 MPa | 30-150 bar/3-15 MPa |
| İzin verilen maks. aşırı basınç | 160 bar/ 16 MPa | 175 bar/ 17,5 MPa |
| Su kapasitesi | 11 lt/dk. (660lt/saat) | 12 lt/dk. (720lt/saat) |
| Sıcak su bağlantısı | Maks. 60 °C | Maks. 60 °C |
| Su emme derinliği | 2,5 m | 2,5 m |
| Turbojet kir çözücü mızrak meme | 042 | 042 |
| Yassı püskürtmeli meme | 20042 | 20042 |
| Motor devir sayısı | 1.400 d/dk | 1.400 d/dk |
| Elektrik bağlantı değerleri | 230 V,14,3 A,50 Hz | 400 V,7,2 A,50 Hz |
| Güç sarfiyatı | 3,2 kW | 3,8 kW |
| Güç çıkış verimi | 2,5 kW | 3,0 kW |
| Ağırlık | 45,0 kg | 45,0 kg |
| Ebat(mm) | 355x375x980 | 355x375x980 |



product
design
award

2008

Olağanüstü tasarım için 2008 IF
Tasarım ödülü



Basıncılı Soğuk Yıkama Makineleri

Araziye uygun yürüyen aksam



Tümleşik hortum makarası, 15 m çelik örgülü yüksek basınç hortumu ve katlanabilir çevirme kolları



Kablo sarım tertibatlı 5 m bağlantı kablosu (12/150 TS T: 7,5 m)



Güvenli kapama tabancası, Turbojet kir çözücü mızrak ve yassı püskürme mızrağı için askı yeri



Temizlik maddesi supabı



Ön ve arka tarafta tampon

Küçük quadro modelleri**KRANZLE**

*Deterjan Kullanımına Uygundur.

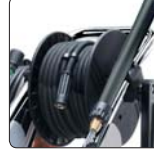
| TEKNİK ÖZELLİKLER | QUADRO 9/170 TST | QUADRO 12/150 TS T |
|--|-----------------------|------------------------|
| Çalışma Basıncı, kademesiz ayarlanabilir | 30-170 bar/3-17 MPa | 30-150 bar/3-15 MPa |
| İzin verilen maks. aşırı basınç | 190 bar/ 19 MPa | 165 bar/ 16,5 MPa |
| Su kapasitesi | 9 lt/dk. (540lt/saat) | 12 lt/dk. (720lt/saat) |
| Sıcak su bağlantısı | Maks. 60 °C | Maks. 60 °C |
| Su haznesi hacmi | 7 L | 7 L |
| Su emme derinliği | 2,5 m | 2,5 m |
| Turbojet kir çözücü mızrak meme | 03 | 045 |
| Yassı püskürtmeli meme | 2003 | 20045 |
| Motor devir sayısı | 1.400 d/dk | 1.400 d/dk |
| Elektrik bağlantı değerleri | 230 V, 14 A,50 Hz | 400 V, 6,8 A,50 Hz |
| Güç sarfiyatı | 3,3 kW | 3,5 kW |
| Güç çıkış verimi | 2,4 kW | 2,8 kW |
| Ağırlık | 46 kg | 46 kg |
| Ebat (mm) | 590x360x850 | 590x360x850 |

Basıncılı Soğuk Yıkama Makineleri

Orta boy quadro modelleri



Arazide uygun yürüyen aksam, kalın ve büyük masif kauçuk tekerlekler



Tümleşik hortum makarası, 20 m çelik örgülü yüksek basınç hortumu ve katlanabilir çevirme kolu (899 TS T: 15 m)



7,5 m bağlantı kablosu, kablo sarım tertibatlı (599 TS T: 5 m)



Güvenli kapama tabancası, turbojet mızrak ve yassı püskürme mızrağı için askı yeri



Temizlik maddesi subabı



Ön ve arka tarafta tampon

*Deterjan Kullanımına Uygundur.

| TEKNİK ÖZELLİKLER | QUADRO 599 TST | QUADRO 799 TS T |
|--|------------------------|------------------------|
| Çalışma Basıncı, kademesiz ayarlanabilir | 30-150 bar/3-15 MPa | 30-180 bar/3-18 MPa |
| İzin verilen maks. aşırı basınç | 165 bar/ 16,5 MPa | 200 bar/ 20 MPa |
| Su kapasitesi | 10 lt/dk. (600lt/saat) | 13 lt/dk. (780lt/saat) |
| Sıcak su bağlantısı | Maks. 60 °C | Maks. 60 °C |
| Su haznesi hacmi | 10 L | 10 L |
| Su emme derinliği | 2,5 m | 2,5 m |
| Turbojet kir çözücü mızrak meme | 035 | 045 |
| Yassı püskürtmeli meme | 20035 | 20045 |
| Motor devir sayısı | 1.400 d/dk | 1.400 d/dk |
| Elektrik bağlantı değerleri | 230 V, 14 A,50 Hz | 400 V, 8,5 A,50 Hz |
| Güç sarfiyatı | 3,3 kW | 5,5 kW |
| Güç çıkış verimi | 2,4 kW | 4,0 kW |
| Ağırlık | 62 kg | 62 kg |
| Ebat (mm) | 780x395x870 | 780x395x870 |

Basıncılı Soğuk Yıkama Makineleri

Büyük boy quadro modelleri



KRANZLE



Araziye uygun yürüyen aksam, isteğe bağlı paslanmaz çelikten de temin edilebilir, kalın ve büyük masif kauçuk tekerlekler



Tümleşik hortum makarası, 20 m çelik örgülü yüksek basınç hortumu ve katlanabilir çevirme kolu



7,5 m bağlantı kablosu, kablo sarım tertibatlı



Ergonomik tasarımlı sürme kolu, paslanmaz çelik (isteğe bağlı), çıkarılabilir



Güvenli kapama tabancası, turbo kir çözücü mızrak ve yassı püskürme mızrağı için askı yeri



Ön ve arka tarafta tampon, isteğe bağlı paslanmaz çelik olarak da temin edilebilir

*Deterjan Kullanımına Uygundur.

| TEKNİK ÖZELLİKLER | QUADRO 800 TS T | QUADRO 1000 TS T | QUADRO1500 TS T |
|--|--------------------------|------------------------|-------------------------|
| Çalışma Basıncı, kademesiz ayarlanabilir | 30-250 bar/3-25 MPa | 30-220 bar/3-22 MPa | 30-140 bar/3-14 MPa |
| İzin verilen maks. aşırı basınç | 270 bar/ 27 MPa | 250 bar/ 25 MPa | 160 bar/ 16 MPa |
| Su kapasitesi | 13,3 lt/dk. (798lt/saat) | 16 lt/dk. (960lt/saat) | 25 lt/dk. (1500lt/saat) |
| Sıcak su bağlantısı | Maks. 60 °C | Maks. 60 °C | Maks. 60 °C |
| Su haznesi hacmi | 16 L | 16 L | 16 L |
| Su emme derinliği | 2,5 m | 2,5 m | 2,5 m |
| Turbo kir çözücü mızrak meme | 04 | 05 | 11 |
| Yassı püskürtmeli meme | 2504 | 2505 | 2011 |
| Motor devir sayısı | 1.400 d/dk | 1.400 d/dk | 1.400 d/dk |
| Elektrik bağlantı değerleri | 400 V,12 A,50 Hz | 400 V,12 A,50 Hz | 400 V, 12 A,50 Hz |
| Güç sarfiyatı | 7,5 kW | 7,5 kW | 7,5 kW |
| Güç çıkış verimi | 5,5 kW | 5,5 kW | 5,5 kW |
| Ağırlık | 89 kg | 89 kg | 89 kg |
| Ebat(mm) | 770x570x990 | 770x570x990 | 770x570x990 |

Basınçlı Soğuk Yıkama Makineleri

Profi Jet Serisi



Havalı lastiklerle araziye uygun tekerlekli aksam



Paslanmaz çelik Şase



Tümleşik hortum makarası 20m. çelik örgülü yüksek basınç hortumu ve katlanabilir çevirme kolu



Bakım gereksinimi az Honda Motoru



Su giriş filtresi



Profi Jet B 13/150 ve B 10/200 modellerinin taban versiyonları, taşınabilir cihazlardır.

| TEKNİK ÖZELLİKLER | B 10/200 | B 16/220 | B 16/250 |
|---|-------------------------|-------------------------|-------------------------|
| Çalışma Basıncı, kademersiz ayarlanabilir | 30-200 bar/3-20 MPa | 30-220 bar/3-22 MPa | 30-250 bar/3-25 MPa |
| İzin verilen maks. aşırı basınç | 220 bar/ 22 MPa | 240 bar/ 24 MPa | 270 bar/ 27 MPa |
| Su kapasitesi | 10 lt/dk. (600 lt/saat) | 16 lt/dk. (960 lt/saat) | 16 lt/dk. (960 lt/saat) |
| Sıcak su bağlantısı | Maks. 60 °C | Maks. 60 °C | Maks. 60 °C |
| Su emme derinliği | 2,5 m | 2,5 m | 2,5 m |
| Turbo kir çözücü mızrak meme | | 05 | 045 |
| Yassı püskürtmeli meme | 03 Vario Jet | 2505 | 25045 |
| Motor güç verileri | 6,5 HP Benzinli Honda | 11 HP Benzinli Honda | 13 HP Benzinli Honda |
| Ağırlık | 35 kg | 64 kg | 64 kg |
| Ebat(mm) | 550x360x410 | 720x570x960 | 720x570x960 |

Basınçlı Soğuk Yıkama Makineleri

Honda motorlu kompakt cihazlar



Araziye uygun yürüyen aksam,
kalın ve büyük masif kauçuk tekerlekler



Tümleşik hortum makarası, 20 m çelik örgülü
yüksek basınç hortumu ve katlanabilir
çevirme kolu



Güvenli kapama tabancası, turbo kir çözücü
mızrak ve yassı püskürme mızrağı için kılıf



Büyük koruyucu egzoz kapağı



Ön ve arka tarafta tampon



Su giriş filtresi



Eksantrik sabitleme freni



KRANZLE

| TEKNİK ÖZELLİKLER | B 200 T | B 240 T | B 270 T |
|--|---------------------------|-------------------------|-------------------------|
| Çalışma Basıncı, kademesiz ayarlanabilir | 30-180 bar/3-18 MPa | 30-220 bar/3-22 MPa | 30-250 bar/3-25 MPa |
| İzin verilen maks. aşırı basınç | 200 bar/ 20 MPa | 240 bar/ 24 MPa | 270 bar/ 27 MPa |
| Su kapasitesi | 12,5 lt/dk. (750 lt/saat) | 16 lt/dk. (960 lt/saat) | 16 lt/dk. (960 lt/saat) |
| Sıcak su bağlantısı | Maks. 60 °C | Maks. 60 °C | Maks. 60 °C |
| Su emme derinliği | 2,5 m | 2,5 m | 2,5 m |
| Turbo kir çözücü mızrak meme | 045 | 05 | 045 |
| Yassı püskürtmeli meme | 25045 | 2505 | 25045 |
| Motor güç verileri | 6,5 HP Benzinli Honda | 11 HP Benzinli Honda | 13 HP Benzinli Honda |
| Ağırlık | 68 kg | 93 kg | 93 kg |
| Ebat(mm) | 720x570x960 | 720x570x960 | 720x570x960 |

Basınçlı Sıcak-Soğuk Yıkama Makineleri

Kompakt Sıcak Su Serisi Therm CA

**SICAK
SOĞUK
YIKAMA**



Araziye uygun yürüyen aksam, kalın ve büyük masif kauçuk tekerlekler



7,5 m bağlantı kablosu, kablo sarım tertibatlı (CA 11/130: 5 m)



Güvenli kapama tabancası, Turbojet kir çözücü mızrak ve yassı püskürme mızrağı için askı yeri



Ön ve arka tarafta tampon

*Deterjan Kullanımına Uygundur.

| TEKNİK ÖZELLİKLER | THERM CA 12/150 |
|--|-------------------------|
| Çalışma Basıncı, kademesiz ayarlanabilir | 30-150 bar/3-15 MPa |
| İzin verilen maks. aşırı basınç | 170 bar/ 17 MPa |
| Su kapasitesi | 12 lt/dk. (720 lt/saat) |
| Kademesiz ayarlanabilen sıcak su çıkışı (beslenme sıcaklığı) 12 °C | 12- 80 °C |
| Buhar kademesi | Maks. 140 °C |
| Turbo kir çözücü mızrak meme | 045 |
| Yassı püskürtmeli meme | 25045 |
| Maksimum yakıt sarfiyatı | 5,4 kg/h (6,4 lt/saat) |
| Yakıt sarfiyatı (ΔT=45 °K) | 3,5 kg/h (4,1 lt/saat) |
| Isıtma gücü | 58 kW |
| Rezerv kontrollü yakıt tankı | 25 L |
| Motor devir sayısı | 1.400 d/dk |
| Elektrik bağlantı değerleri | 400 V, 7,2 A 50 Hz |
| Güç sarfiyatı | 3,8 kW |
| Güç çıkış verimi | 3,0 kW |
| Ağırlık hortum makaralı | 171 kg |
| Ebatları, hortum makarasız [mm] (UxGxY) | 790x590x980 |

Basınçlı Sıcak-Soğuk Yıkama Makineleri

Kompakt sıcak su serisi therm C



Araziye uygun yürüyen aksam, kalın ve büyük masif kauçuk tekerlekler



7,5 m bağlantı kablosu, kablo sarım tertibatlı (CA 11/130: 5 m)



Güvenli kapama tabancası, Turbojet kir çözücü mızrak ve yassı püskürme mızrağı için askı yeri



Ön ve arka tarafta tampon



KRANZLE

*Deterjan Kullanımına Uygundur.

| TEKNİK ÖZELLİKLER | THERM C 13/180 |
|--|-------------------------|
| Çalışma Basıncı, kademesiz ayarlanabilir | 30-180 bar/3-18 MPa |
| İzin verilen maks. aşırı basınç | 200 bar/ 20 MPa |
| Su kapasitesi | 13 lt/dk. (780 lt/saat) |
| Kademesiz ayarlanabilen sıcak su çıkışı (beslenme sıcaklığı) 12 °C | 12- 80 °C |
| Buhar kademesi | Maks. 140 °C |
| Turbo kir çözücü mızrak meme | 045 |
| Yassı püskürtmeli meme | 25045 |
| Maksimum yakıt sarfiyatı | 5,8 kg/h (6,8 lt/saat) |
| Yakıt sarfiyatı (ΔT=45 °K) | 3,8 kg/h (4,5 lt/saat) |
| Isıtma gücü | 60 kW |
| Rezerv kontrollü yakıt tankı | 25 L |
| Motor devir sayısı | 1.400 d/dk |
| Elektrik bağlantı değerleri | 400 V, 7,2 A 50 Hz |
| Güç sarfiyatı | 4,8 kW |
| Güç çıkış verimi | 4,0 kW |
| Ağırlık hortum makaralı | 179 kg |
| Ebatları, hortum makarasız [mm] (UxGxY) | 790x590x980 |

Basınçlı Sıcak-Soğuk Yıkama Makineleri

Büyük Sıcak Su Serisi Therm



Araziye uygun yürüyen aksam,
kalın ve büyük masif kauçuk tekerlekler



Tümleşik hortum makarası, 15 m çelik örgülü
yüksek basınç hortumu ve katlanabilir
çevirme kolu



7,5 m bağlantı kablosu, kablo sarım
tertibatlı (895-1: 5 m)



Güvenli kapama tabancası, Turbojet
kir çözücü mızrak ve yassı püskürme
mızrağı için askı yeri



Eksantrik sabitleme freni

*Deterjan Kullanımına Uygundur.

| TEKNİK ÖZELLİKLER | THERM 895-1 |
|---|---------------------------|
| Çalışma Basıncı, kademesiz ayarlanabilir | 30-195 bar/3-19,5 MPa |
| İzin verilen maks. aşırı basınç | 215 bar/ 21,5 MPa |
| Su kapasitesi | 14,9 lt/dk. (895 lt/saat) |
| Kademesiz ayarlanabilen sıcak su çıkışı (beslenme sıcaklığı) 12 °C | 12- 80 °C |
| Buhar kademesi | Maks. 140 °C |
| Turbo kir çözücü mızrak meme | 045 |
| Yassı püskürtmeli meme | 25045 |
| Maksimum yakıt sarfiyatı | 6,0 kg/h (7,1 lt/saat) |
| Yakıt sarfiyatı (ΔT=45 °K) | 4,3 kg/h (5,1 lt/saat) |
| Isıtma gücü | 65 kW |
| Rezerv kontrollü yakıt tankı | 35 L |
| Motor devir sayısı | 1.400 d/dk |
| Elektrik bağlantı değerleri | 400 V, 12 A, 50 Hz |
| Güç sarfiyatı | 7,5 kW |
| Güç çıkış verimi | 5,5 kW |
| Ağırlık hortum makaralı | 223 kg |
| Ebatları, hortum makarasız [mm] (UxGxY) | 1050x800x1000 |

**SICAK
SOĞUK
YIKAMA**



Sabit Sıcak Su Serisi



Paslanmaz Çelik Kasa



Dijital Termostat ile kademesiz sıcaklık kontrolü

Yüksek basınç ve yakıt pompası için entegreli çalışma saati sayacı



Büyük kapasiteli paslanmaz çelik Manometre Katkı Maddesi Pompası için şalter



4 temizleme programına kadar madeni para test fonksiyonu ve uzaktan kumanda (opsiyon)



Egzoz bacası Ø 200 mm



KRANZLE

*Deterjan Kullanımına Uygundur.

| TEKNİK ÖZELLİKLER | THERM 895 ST | THERM 1165 ST |
|--|---------------------------|---------------------------|
| Çalışma Basıncı, kademesiz ayarlanabilir | 30-195 bar/3-19,5 MPa | 30-165 bar/3-16,5 MPa |
| İzin verilen maks. aşırı basınç | 215 bar/ 21,5 MPa | 180 bar/ 18 MPa |
| Su kapasitesi | 14,9 lt/dk. (895 lt/saat) | 19,4 lt/dk.(1165 lt/saat) |
| Sıcak Su Çıkışı | Kademesiz 12°C -80 °C | Kademesiz 12°C -80 °C |
| Buhar Kademesi | Max. 140 °C | Max. 140 °C |
| Yassı püskürtmeli meme | 25045 | 2507 |
| Max. Yakıt Sarfiyatı | 6,0 Kg./h (7,1 lt/saat) | 7,1 Kg./h (8,5 lt/saat) |
| Yakıt Sarfiyatı (ΔT= 45°K) | 4,3 Kg./h (5,1 lt/saat) | 5,6 Kg./h (6,6 lt/saat) |
| Elektrik bağlantı değerleri | 400 V, 12 A, 50 Hz | 400 V, 12 A, 50 Hz |
| Isıtma Güç sarfiyatı | 65 kW | 78 kW |
| Rezerv Kontrollü Yakıt Tankı | 25 Litre | 25 Litre |
| Motor Devir Sayısı | 1400 d/dk | 1400 d/dk |
| Güç sarfiyatı | 7,5 kW | 7,5 kW |
| Güç çıkış verimi | 5,5 kW | 5,5 kW |
| Ağırlık | 235 kg | 240 kg |
| Ebat (mm) | 800x650x1600 | 800x650x1600 |

Sabit Sıcak Su Serisi



Paslanmaz çelik kasa



Geciktirmeli motor kapama fonksiyonlu totalstop- sistemi



Farklı temizleme programlı madeni para test birimi ve uzaktan kumanda (opsiyon)



Büyük kapasiteli paslanmaz çelikten Manometre

İsteğe bağlı olarak debi kontrol sistemli ve doğrudan su şebekesine bağlamalı (2 - 8 bar) olarak tedarik edilebilir

veya su depolu ve su deposunun su şebekesine (2 - 5 bar) bağlanması ile

*Deterjan Kullanımına Uygunudur.

| TEKNİK ÖZELLİKLER | W 11/135 | W 13/250 |
|--|------------------------|-------------------------|
| Çalışma Basıncı, kademesiz ayarlanabilir | 30-135 bar/3-13,5 MPa | 30-250 bar/3-25 MPa |
| İzin verilen maks. aşırı basınç | 150 bar/ 15 MPa | 270 bar/ 27 MPa |
| Su kapasitesi | 11 lt/dk. (660lt/saat) | 13 lt/dk. (780 lt/saat) |
| Sıcak su bağlantısı | Maks. 60 °C | Maks. 60 °C |
| Turbojet kir çözücü mızrak meme | 042 | |
| Turbo kir çözücü mızrak meme | | 04 |
| Yassı püskürtmeli meme boyu | 2042 | 2504 |
| Motor devir sayısı | 1.400 d/dk | 1.400 d/dk |
| Elektrik bağlantı değerleri | 230 V, 14 A, 50 Hz | 400 V, 12 A, 50 Hz |
| Güç sarfiyatı | 3,3 kW | 7,5 kW |
| Güç çıkış verimi | 2,4 kW | 5,5 kW |
| Ağırlık | 60 kg | 80 kg |
| Ebat (mm) | 780x700x360 | 780x700x360 |



KRANZLE

kränzle® Basınçlı Yıkama Makineleri



Mekanik Süpürge Makineleri

Kranzle 2+2 Birbirlerine geçişli çift merdaneli elle yürütülen süpürge makinesi



| | |
|-----------------------------------|---------------|
| TESTSIEGER | |
| ETM TESTMAGAZIN · URTEIL | |
| Kranzle Handkehrmaschine 2+2 | |
| SEHR GUT | 93,0 % |
| 6 Kehrmaschinen im Vergleichstest | Heft 11/2010 |



Ağırlık 16Kg



Çalışma genişliği 800 mm birbirlerine ters yönde dönen yanbesleme fırçaları



Darbeler dayanıklı 40 litre kapasiteli plastikten toplama haznesi ve kasası



Ekstra büyük tekerlekler, doğal kauçuk malzemeden, en iyi güç aktarımı için toz filtresinde iki taraflı havalandırma yarıkları



Yan süpürge ve merdane fırçaları, aşınmaya karşı çok dayanıklı naylon malzemeden

Yan fırçaların yüksekliği kademesiz olarak ayarlanabilir



Katlanabilen sürme kolu sayesinde düşük yer gereksinimli depolama olanağı

Kranzle 1+1 Elle yürütülen süpürme makinesi, kürekli süpürme prensibi



| | |
|-----------------------------------|---------------|
| ETM TESTMAGAZIN · URTEIL | |
| Kranzle Handkehrmaschine 1+1 | |
| GUT | 90,5 % |
| 6 Kehrmaschinen im Vergleichstest | Heft 11/2010 |



Ağırlık 24Kg



Çalışma genişliği 670 mm



40 lt kapasiteli, darbelerle karşı dayanıklı plastikten toplama haznesi

Alüminyum pres-döküm malzemeden cihaz kasası



En iyi güç aktarımı için, masif kauçuk malzemeden, ekstra büyük tekerlekler



Döner yan süpürge

Aşınmaya karşı çok dayanıklı, naylon malzemeden, yan süpürge ve merdane fırçası



Yan fırça ve merdane fırçasının yüksekliği kademesiz olarak ayarlanabilir.

Aksesuarlar

Yüksek Basıncılı Yıkama Makinası Donanımı

| | K 1132, K 1152 TS T | K 2195 TS T | Profi 160 TS T, Profi 175 TS T | Profi 195 TS T | quadro 12/150 TS T | quadro 799 TS T | quadro 1000 TS T | quadro 1200 TS T | quadro 1000 TS | quadro 1200 TS | quadro 1500 TS T | B 170 T, B 240 T, B 270 T | W 11/135, W 13/250 | therm CA 12/150 | therm C 13/180 | therm C 15/150 | therm 895-1 |
|---|---------------------|-------------|--------------------------------|----------------|--------------------|-----------------|------------------|------------------|----------------|----------------|------------------|---------------------------|--------------------|-----------------|----------------|----------------|-------------|
|  <ul style="list-style-type: none"> - Ø 300 mm - maks. 12 lt/dk. - maks. 180 bar - maks. 60 °C - püskürme memesi boyu 045 (standart), siparişte cihaz tipini bildiriniz UFO scurt Ürün No. 41.855 UFO lung Ürün No. 41.850 | ● | ● | ● | ● | ● | | | | ● | ● | | | ● | ● | ● | | |
|  <ul style="list-style-type: none"> - Ø 350 mm - Paslanmaz çelik - maks. 15 lt/dk. - maks. 210 bar - maks. 60 °C - püskürme memesi boyu 055 (standart), siparişte cihaz tipini bildiriniz UFO Paslanmaz çelik Ürün No. 41.860 | ● | ● | ● | ● | ● | ● | ● | | ● | ● | | | ● | ● | ● | ● | ● |
|  <ul style="list-style-type: none"> - Ø 300 mm - Paslanmaz çelik - maks. 12 lt/dk. - maks. 250 bar - maks. 60 °C - püskürme memesi boyu 055 (standart), siparişte cihaz tipini bildiriniz Ürün No. 41.105 | ● | | ● | | ● | ● | ● | ● | ● | ● | ● | ● | ● | ● | ● | ● | ● |
|  <ul style="list-style-type: none"> - Ø 420 mm - Paslanmaz çelik - maks. 19 lt/dk. - maks. 250 bar - maks. 60 °C - püskürme memesi boyu 055 standart, siparişte cihaz tipini bildiriniz Ürün No. 41.106 | ● | | ● | | ● | ● | ● | ● | ● | ● | ● | ● | ● | ● | ● | ● | ● |
|  <ul style="list-style-type: none"> - Brush-Round cleaner - Ø 420 mm - Paslanmaz çelik - ilaveten devreye sokulabilen fırça simidi ile - maks. 19 lt/dk. - maks. 250 bar - maks. 60 °C - püskürme memesi boyu 055 (standart), siparişte cihaz tipini bildiriniz Ürün No. 41.109 | ● | | ● | | ● | ● | ● | ● | ● | ● | ● | ● | ● | ● | ● | ● | ● |
|  <ul style="list-style-type: none"> - Ø 520 mm - Paslanmaz çelik - maks. 19 lt/dk. - maks. 250 bar - maks. 60 °C - püskürme memesi boyu 055 (standart), siparişte cihaz tipini bildiriniz Ürün No. 41.107 | ● | | ● | | ● | ● | ● | ● | ● | ● | ● | ● | ● | ● | ● | ● | ● |

Aksesuarlar

Yüksek Basıncılı Yıkama Makinası Donanımı



| | K 1132, K 1152 TS T | K 1152 TST T | Profi 160 TS T, | Profi 195 TS T | quadro 12/150 TS T | quadro 799 TS T | quadro 1000 TS T | quadro 1200 TS T | quadro 1000 TS | quadro 1200 TS | quadro 1500 TS T | B 170 T, B 240 T | W 11/135, W 13/250 | therm CA 12/150 | therm C 13/180 | therm C 15/150 | therm 895-1 |
|--|---------------------|--------------|-----------------|----------------|--------------------|-----------------|------------------|------------------|----------------|----------------|------------------|------------------|--------------------|-----------------|----------------|----------------|-------------|
| 10 m, çap. 6, 210 bar, 1SN Ürün No. 43.416 | ● | | | | | | | | | | | | | | | | |
| 15 m, çap. 6, 210 bar, 1SN Ürün No. 40.170 | | | | | | | | | | | | | | | | | |
| 15 m, çap. 6, 210 bar, 1SN Ürün No. 48.015 | | ● | | | | | | | | | | | | | | | |
| 15 m, çap. 6, 210 bar, 1SN Ürün No. 43.829 | | | ● | | | | | | | | | | | | | | |
| 20 m, çap. 6, 210 bar, 1SN Ürün No. 43.416 1 | ● | | | | | ● | | | | | | | | | | | |
| 10 m, çap. 8, 230 bar, 1SN Ürün No. 44.878 | ● | | | | | | | | | | | | | | | | |
| 15 m, çap. 8, 230 bar, 1SN Ürün No. 44.879 | ● | | | | | | | | | | | | | | | | |
| 10 m, çap. 8, 400 bar, 2SN Ürün No. 41.081 | ● | | | | | | | | | | | | | | | | |
| 20 m, çap. 8, 400 bar, 2SN Ürün No. 41.083 | ● | | | | | ● | | | | | | ● | | | | | |
| 20 m, çap. 8, 400 bar, 2SN Ürün No. 44.381 2 | | | | | | | | | | | | | | | | | |
| 25 m, çap. 8, 400 bar, 2SN Ürün No. 41.084 | | | | | | | | | | | | ● | | | | | |
| 30 m, çap. 8, 400 bar, 2SN Ürün No. 41.080 | | | | | | | | | | | | ● | | | | | |

Memeli boru temizleme hortumu



| | | | | | | | | | | | | | | | | | |
|--------------------------|--|--|---|--|---|--|--|--|--|--|--|---|--|--|--|--|--|
| - 10 m Ürün No. 41.058 1 | | | | | | | | | | | | | | | | | |
| - 15 m Ürün No. 41.058 | | | | | | | | | | | | | | | | | |
| - 20 m Ürün No. 41.058 2 | | | | | | | | | | | | | | | | | |
| - 25 m Ürün No. 41.058 3 | | | | | | | | | | | | | | | | | |
| - 30 m Ürün No. 41.058 4 | | | ● | | ● | | | | | | | ● | | | | | |

- Püskürme memesi boyu KN 055 (standart)
- Opsiyon: Küresel başlıklı meme (KK) veya döner boru temizleme memesi (KNR) çap düşürme halkası (Ürün No. 12.021) fiyat farkı karşılığı temin edilebilir siparişte cihaz tipini bildiriniz

Vakum hortumu



- Hortum uzunluğu 3 m, giriş filtreli
- Ürün No. 15.038 3

Çamur vakum cihazı



- min. 10 lt/dk., min. 120 bar
- Hortum uzunluğu 3,5 m
- Püskürme memesi boyu M20055 (standart), siparişte cihaz tipini bildiriniz
- Ürün No. 41.104

Kumlama seti



- maks. 19 lt/dk., maks. 250 bar
- 0,2 - 2 mm arası püskürme
- Püskürme memesi boyu D00055
- Ürün No. 41.068

Aksesuarlar

Yüksek Basıncılı Yıkama Makinası Donanımı

| | K 1132, K 1152 TS T | K 2195 TS T | Profi 160 TS T, Profi 175 TS T | Profi 195 TS T | quadro 12/150 TS T | quadro 799 TS T | quadro 1000 TS T | quadro 1200 TS T | quadro 1000 TS | quadro 1200 TS | quadro 1500 TS T | B 170 T, B 240 T, B 270 T, B 200 T | W 11/135, W 13/250 | therm CA 12/150 | therm C 13/180 | therm C 15/150 | therm 895-1 |
|---|---------------------|-------------|--------------------------------|----------------|--------------------|-----------------|------------------|------------------|----------------|----------------|------------------|------------------------------------|--------------------|-----------------|----------------|----------------|-------------|
|  <p>Güvenli kapama tabancaları 'Starlet' kısa, Giriş St 30 Nippel M 22 Dış Dış Çıkış R 1/4" İç Dış Ürün No. 12.326</p> | ● | ● | ● | ● | ● | ● | ● | ● | ● | ● | ● | ● | ● | ● | ● | ● | ● |
|  <p>kısa, Giriş St 30 Nippel M 22 Dış Dış Çıkış ST 30 Vidalı Bağlantı M 22 İç Dış Ürün No. 12.327 1</p> | ● | ● | ● | ● | ● | ● | ● | ● | ● | ● | ● | ● | ● | ● | ● | ● | ● |
|  <p>kısa, Giriş St 30 Nippel M 22 Dış Dış Çıkış Geçmeli Kuplaj Ürün No. 12.327 2</p> | ● | ● | ● | ● | ● | ● | ● | ● | ● | ● | ● | ● | ● | ● | ● | ● | ● |
|  <p>kısa, Giriş R 3/8" İç Dış Çıkış R 1/4" İç Dış Ürün No. 12.320</p> | ● | ● | ● | ● | ● | ● | ● | ● | ● | ● | ● | ● | ● | ● | ● | ● | ● |
|  <p>uzatmalı, Giriş St 30 Nippel M 22 Dış Dış Çıkış ST 30 Vidalı Bağlantı M 22 İç Dış Ürün No. 12.320 2</p> | ● | ● | ● | ● | ● | ● | ● | ● | ● | ● | ● | ● | ● | ● | ● | ● | ● |
|  <p>uzatmalı, Giriş St 30 Nippel M 22 Dış Dış Çıkış Geçmeli Kuplaj Ürün No. 12.328</p> | ● | ● | ● | ● | ● | ● | ● | ● | ● | ● | ● | ● | ● | ● | ● | ● | ● |
|  <p>paslanmaz çelik mızraklı, burkulu ve yassı püskürtme memeli olarak</p> | ● | ● | ● | ● | ● | ● | ● | ● | ● | ● | ● | ● | ● | ● | ● | ● | ● |
| Yassı püskürtme mızraklı ● M2008 Ürün No. 12.320 3-M2008 | | | | | ● | ● | | ● | | | ● | | | ● | | | |
| Yassı püskürtme mızraklı ● M20125 Ürün No. 12.320 3-M20125 | | | | | | | | | | | | | | | | | |
| Yassı püskürtme mızraklı ● D2507 Ürün No. 12.320 3-D2507 | | | | | | | | | | | | | | | | | |

Aksesuarlar

| | | K 1132, K 1152 TS T | K 1152 TST T | Profi 160 TS T, | Profi 195 TS T | quadro 12/150 TS T | quadro 799 TS T | quadro 1000 TS T | quadro 1200 TS T | quadro 1000 TS | quadro 1200 TS | quadro 1500 TS T | B 170 T, B 240 T | W 11/135, W 13/250 | therm CA 12/150 | therm C 13/180 | therm C 15/150 | therm 895-1 |
|---|--|---------------------|--------------|-----------------|----------------|--------------------|-----------------|------------------|------------------|----------------|----------------|------------------|------------------|--------------------|-----------------|----------------|----------------|-------------|
| Yıkama fırçaları | | | | | | | | | | | | | | | | | | |
|  | -Döner yıkama fırçası, 400 mm uzatmalı - maks. 20 bar - maks. 35 °C - min. 10 lt/dk - maks. 20 lt/dk Ürün No. 41.050 1 | • | • | • | • | • | • | • | • | • | • | • | • | • | • | • | • | • |
|  | Yassı fırça Ürün No. 41.073 | • | • | • | • | • | • | • | • | • | • | • | • | • | • | • | • | • |
|  | Yıkama fırçası, çapraz M 22 x 1,5 Dış Dış Ürün No. 41.050 0 | • | • | • | • | • | • | • | • | • | • | • | • | • | • | • | • | • |
| Köpük Enjektörleri | | | | | | | | | | | | | | | | | | |
|  | - maks. 250 bar - maks. 80 °C M 22 Dış Dış, 1 lt Ürün No. 13.390 1 | • | • | • | • | • | • | • | • | • | • | • | • | • | • | • | • | • |
|  | - maks. 250 bar - maks. 80 °C Geçme nipeli, 1 lt Ürün No. 13.391 1 | • | • | • | • | • | • | • | • | • | • | • | • | • | • | • | • | • |
|  | CleanBoy 1,25 lt Ürün No. 41.299 1 | • | • | • | • | • | • | • | • | • | • | • | • | • | • | • | • | • |
| Su giriş filtresi | | | | | | | | | | | | | | | | | | |
|  | bağlantı somunlu, su çıkışı piriç malzemen Ürün No. 13.310 | • | • | • | • | • | • | • | • | • | • | • | • | • | • | • | • | • |
|  | bağlantı somunlu, su girişi ve çıkışı piriç malzemen Ürün No. 13.300 3 | • | • | • | • | • | • | • | • | • | • | • | • | • | • | • | • | • |

Kalite Belgeleri ve Sertifikalar



Kränzle Therm
1996 Tasarım Ödülü



Kränzle Profi
2008 Tasarım Ödülü



Kränzle 2006 / 07
Yılın En İyi Markası



TÜV Onay Belgesi



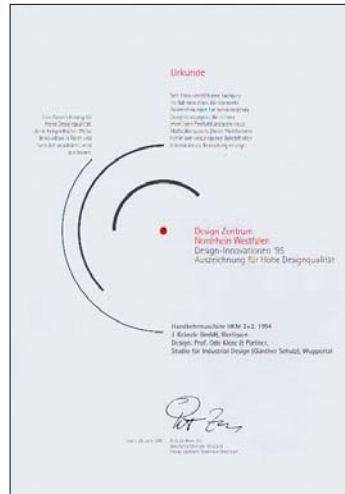
TÜV Sertifika



Kränzle
Almanya Patent Belgesi



Kränzle
Uluslararası Patent Belgesi



Kränzle Süpürme Makinası
Yüksek Tasarım Kalite Ödülü
1994 Tasarım Yenileşimleri
Ödülü

KRANZLE

